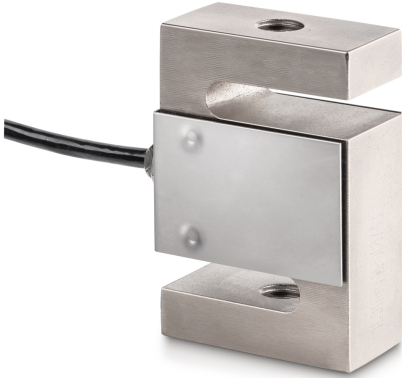


# KERN CS 30000-3P1

**KERN**

4-draads "S"-meetcel van vernikkeld staal voor kracht- en massameting



Meetbereik kracht [Max] (N) 300 kN

Krachtrichtingen trek  
druk

## Approval

CE-teken ✓

## Ontwerp

Bouwvorm "S" vormige cel  
Afmetingen (B×D×H) 190×230×80 mm  
Materiaal staal, vernikkeld  
Kabellengte 6 m  
Montage - krachttoepassing Tapgat M42 × 3  
Montage - krachtverdeling Tapgat M42 × 3

## Functies

Bescherming IP - complete unit IP67

## Milieuomstandigheden

Gebruikstemperatuur [Min] -10 °C  
Gebruikstemperatuur [Max] 40 °C  
Omgevingstemperatuur [Min] -35 °C  
Omgevingstemperatuur [Max] 65 °C  
Opslagtemperatuur [Min] -40 °C  
Opslagtemperatuur [Max] 70 °C

## Verpakking & verzending

Afreesbaarheid kracht [d] (N) 113 d  
Afmetingen verpakking (B×D×H) 600×600×200 mm  
Nettogewicht 12 kg  
Verzendmethode Pakketdienst  
Nettogewicht ca. 12 kg  
Brutogewicht ca. 13 kg  
Verzendgewicht 14,4 kg

## Pictogrammen

### STANDARD



## Categorie

Merk Sauter  
Productcategorie Meetcel  
Productgroep Weeg-/krachtmeetcel  
Productfamilie CS P1

## Meetsysteem

Weegbereik [Max] 30000 kg  
Weegcel - verbinding 4-draads  
Weegcel OIML klasse C3  
Weegcel - resolutie (kalibreerbaar) 3000 e  
Weegcel - karakteristieke waarde - nominaal 2 mV/V  
Weegcel - karakteristieke waarde - variantie 0,004 mV/V  
Weegcel - Y-waarde 10000  
Weegcel - Gecombineerde fout 0,02%  
Weegcel - dode lading [Min] (%) 0%

Meetapplicaties kracht  
massa

Weegcel - ingangsweerstand - nominaal 350 Ω  
Weegcel - Uitgangsweerstand - nominaal 351 Ω  
Weegcel - isolatieweerstand - [Min] 500 MΩ  
Weegcel - aanbevolen voedingsspanning [Min] 5 V  
Weegcel - aanbevolen voedingsspanning [Max] 12 V  
Weegcel - ingangsweerstand - variantie 3,5 Ω  
Weegcel - Uitgangsweerstand - variantie 2 Ω